



VILLE DE NICE
www.nice.fr

DGASPMEV
Direction des Espaces Verts

LUTTE CONTRE LE CHARANCON ROUGE

RHYNCHOPHORUS FERRUGINEUS



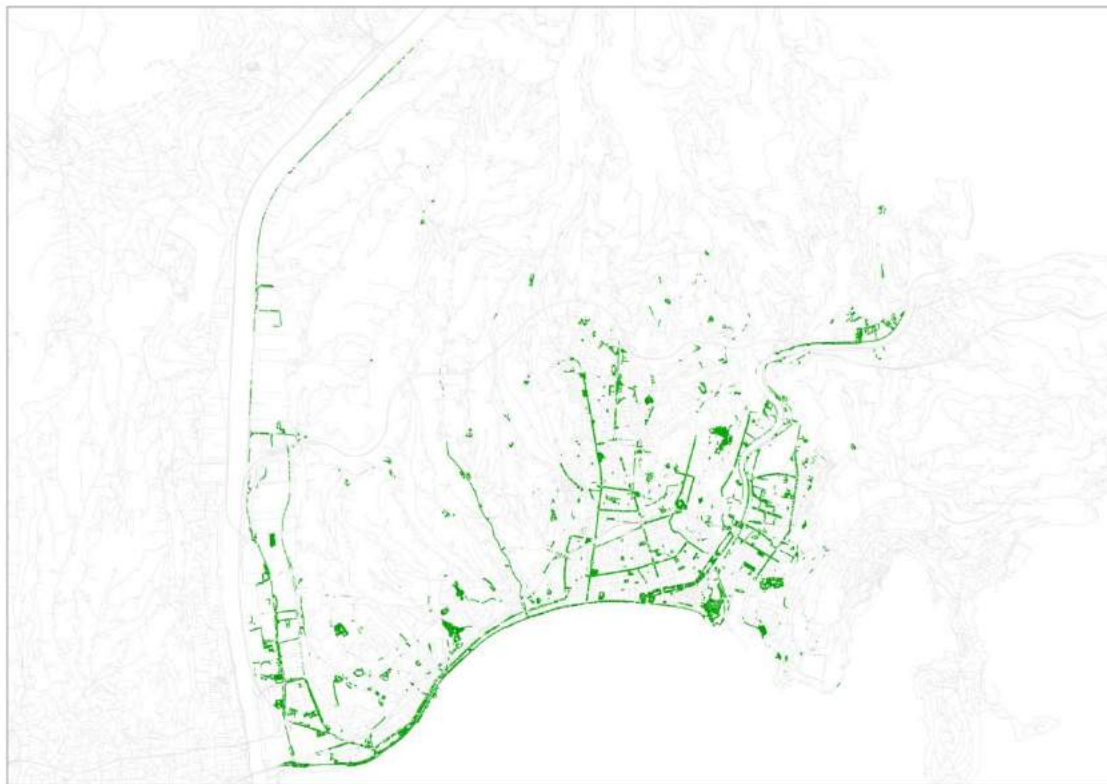
***Actions menées par
la Direction des Espaces Verts
de la Ville de Nice***



LUTTE CONTRE LE CHARANCON ROUGE *RHYNCHOPHORUS FERRUGINEUS*

la ville de Nice compte:

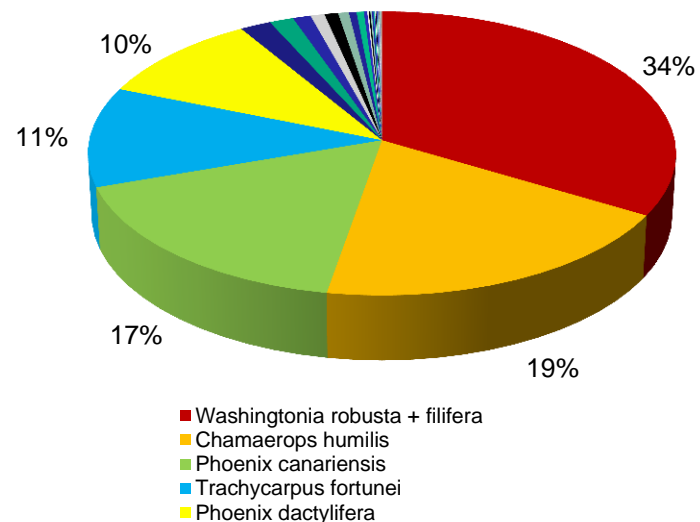
- 330 ha d'espaces verts
- 31.702 arbres et palmiers recensés





LUTTE CONTRE LE CHARANCON ROUGE *RHYNCHOPHORUS FERRUGINEUS*

- 18 % du patrimoine arboré est constitué de palmiers (environ 5.900 sujets)
- 38 variétés de palmiers (Washingtonia, Chamaerops, Phoenix, Trachycarpus, etc.)
- 958 Phoenix canariensis et 553 Phoenix dactylifera
- 1.469 palmiers sur la Promenade des Anglais





LUTTE CONTRE LE CHARANCON ROUGE *RHYNCHOPHORUS FERRUGINEUS*

Le Charançon Rouge du Palmier (*Rhynchophorus ferrugineus*) est présent en France depuis 2006 et constitue une menace pour le patrimoine palmier et plus particulièrement pour le *Phoenix canariensis*.



L'insecte vit en colonie à l'intérieur du palmier où il détruit les tissus pour se nourrir.

La dégradation des tissus conduit à la formation d'une « carie » présentant un point de faiblesse.

Celui-ci engendre un risque de chute des palmes et de la partie apicale du palmier.

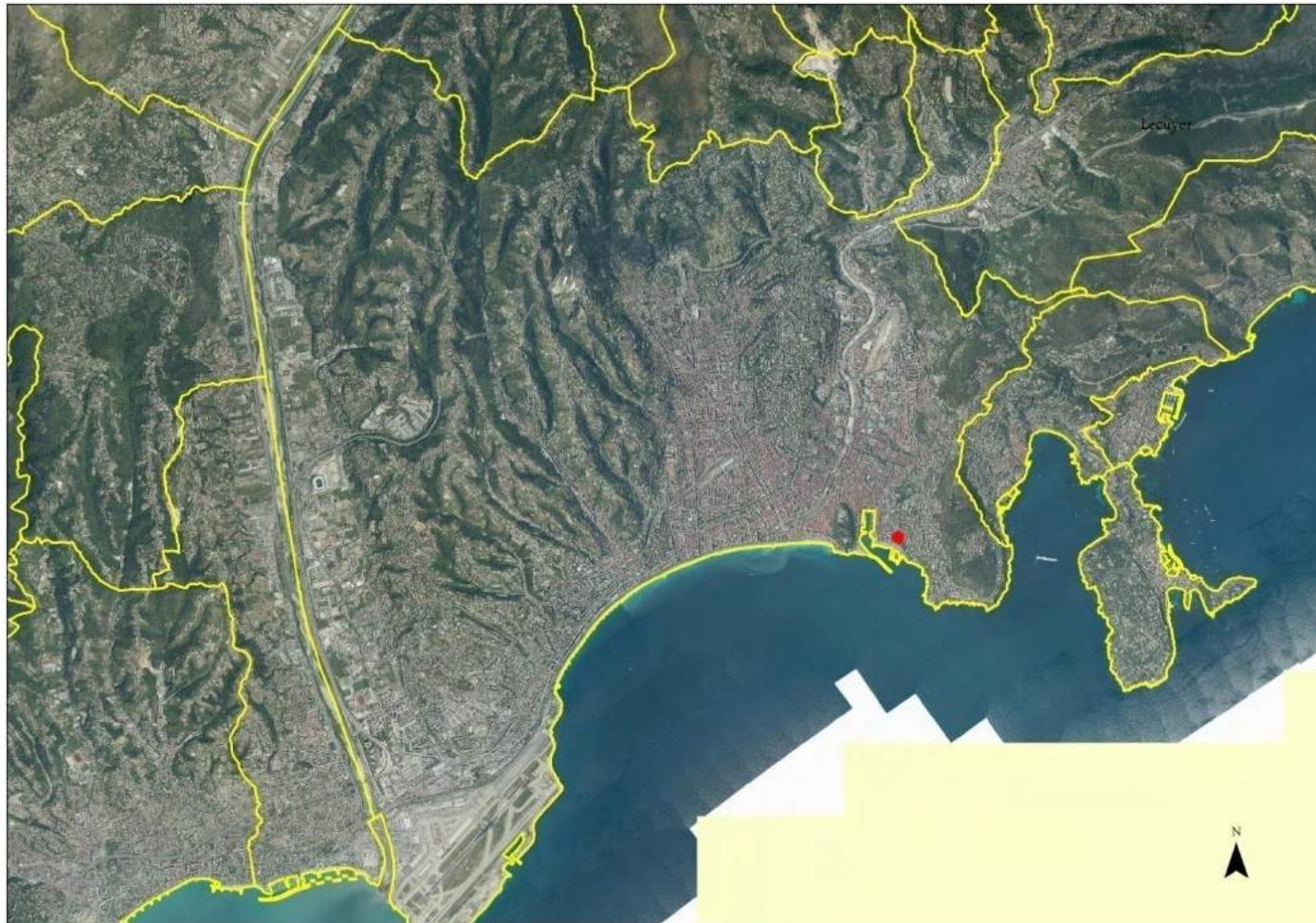
Une infestation aboutit à la mort du palmier.





LUTTE CONTRE LE CHARANCON ROUGE *RHYNCHOPHORUS FERRUGINEUS*

2011: découverte du 1^{er} foyer au square Alicante



A la ville de Nice la lutte contre le CRP s'est organisée en 4 axes :

1. ***La prospection / anticipation***
2. ***La protection / action***
3. ***La communication***
4. ***La recherche***



1. La prospection / anticipation

- Conférence sur les risques liés à l'importation des palmiers (2002)
- Mise en place de 67 pièges attractifs à base de phéromones (à partir de 2007)
- Formation du personnel de la DEV à la détection du CRP
- Diversification de la palette végétale
- Participation à l'élaboration du projet d'arrêté ministériel du 21 juillet 2010 relatif à la lutte contre CRP
- Depuis 2014, la ville de Nice est membre du Comité Régional de Pilotage, sous l'égide du Préfet de Région



2. La protection / action

2012: Début des captures du CRP

2015: Infestation significative

Les actions mises en place:

- Réadaptation du marché de fourniture et celui de taille et abattage de palmiers
- Modification des pratiques de taille (période et type de taille)
- Mise en place d'un protocole de lutte autour des tous les foyers
- Généralisation des traitements sur l'ensemble des Phoenix (2015)



3. La communication

- Campagnes de communication à destination des services municipaux et des particuliers
- Rédaction et édition de plaquettes sur le charançon rouge (2009)
- Colloque méditerranéen sur les ravageurs des palmiers (2013)
- Appui technique pour les particuliers





LUTTE CONTRE LE CHARANCON ROUGE RHYNCHOPHORUS FERRUGINEUS

La plaquette sur le charançon

Les risques encourus :
Ce parasite attaque plus particulièrement le palmier des Canaries.
La dégradation des tissus conduit à la formation d'une carie présentant un point de faiblesse. Celui-ci engendre un risque de chute des palmes et de la partie apicale.
Une infestation aboutit à la mort du palmier.



Comment agir face à une attaque de charançon ?
Tout palmier suspecté d'être infesté par le charançon rouge doit faire l'objet d'un signalement auprès de la Direction Adjointe des Espaces Verts de la Ville de Nice puis au Service Régional de l'Alimentation (ex Protection des Végétaux).
Une délibération du 17 octobre 2008 autorise les agents municipaux de la Direction des Espaces Verts ou les entreprises missionnées à intervenir pour établir un diagnostic, en tous lieux, public et privé de la commune. Celle-ci prévoit également que l'élimination de la partie infestée par *Rhynchophorus ferrugineus* pourra être prise en charge par la collectivité.
L'élimination se fait suivant un protocole précis permettant de limiter la propagation du ravageur.

**CONTACTS
POINT CONSEILS**



Direction Adjointe
des Espaces Verts
04.97.25.49.00



Service Régional
de l'Alimentation
04.93.72.75.22
pre-les@sear-paca@agriculture.gouv.fr



Fédération Régionale
de Défense contre des
Organismes Nuisibles
04.94.35.22.84



Charançon rouge



**Le Charançon rouge,
Rhynchophorus ferrugineus
est un ravageur qui
présente une grave menace
pour les palmiers.**

recto

Reconnaitre l'insecte :
L'adulte est un coléoptère de 2 à 4 cm de long, doté d'un rostre, de couleur rouge orange vif avec des taches noires sur le thorax.



La larve est jaunâtre, elle mesure au maximum 5 cm de long et n'a aucune patte.



Identifier une attaque :
Les premiers symptômes n'apparaissent souvent que bien après le début de l'infestation. Il existe plusieurs signes qui permettent d'établir un diagnostic mais les principaux sont les suivants :

Palmes cassées ou présentant des encoches



Présence de cocons à la périphérie du stipe et dans les rachis (base des palmes)



Présence de galeries à la base des palmes



Aspect anormal de la frondaison : port désaxé, dessèchement des palmes juvéniles...



Ne pas confondre avec d'autres insectes :



verso



4. La recherche

La ville de Nice participe depuis 2015 à deux expérimentations officielles

- 2015: Expérimentation pour tester l'efficacité d'une stratégie de lutte biologique mixte de traitements à base de nématodes et de deux souches de champignons *Beauveria bassiana*
- 2017: Expérimentation afin de participer à la finalisation de l'homologation d'une nouvelle souche de *Beauveria bassiana*
- 9 Mars 2018: Décision favorable de l'ANSES pour l'autorisation de mise sur le marché (AMM) du produit 2180058 à base de *Beauveria bassiana* (souche NPP111B005)



LUTTE CONTRE LE CHARANCON ROUGE *RHYNCHOPHORUS FERRUGINEUS*

Beauveria bassiana

- champignon entomopathogène
- ses spores agissent une fois rentrées en contact avec l'insecte
- dès que les spores se fixent sur l'insecte ce dernier meurt entre 2 à 5 jours
- après la mort de l'insecte, les spores sont disséminées dans le milieu extérieur avec la possibilité de contaminer un nouvel hôte



Larve du charançon rouge



Larve du charançon rouge mycosée - © SCRADH



LUTTE CONTRE LE CHARANCON ROUGE *RHYNCHOPHORUS FERRUGINEUS*

Recherches et expérimentations à venir

- Poursuite des expérimentations démarrées en 2017

Nouvelles recherches :

- Activateurs de résistances
- Barrières de protection physiques et olfactives
- Utilisation de substances naturelles





LUTTE CONTRE LE CHARANCON ROUGE *RHYNCHOPHORUS FERRUGINEUS*

Merci pour votre attention



stefano.girasante@ville-nice.fr