

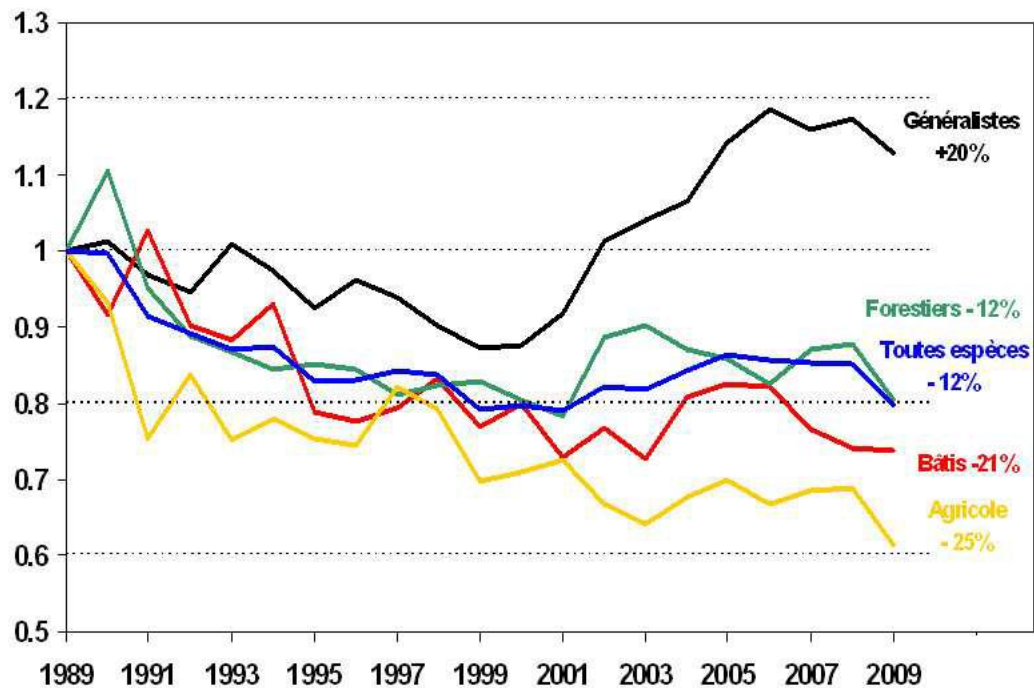


Intégrer la biodiversité dans les espaces extérieurs et le bâti

LPO Aquitaine

Programme Urbanisme-Bâti-Biodiversité : U2B

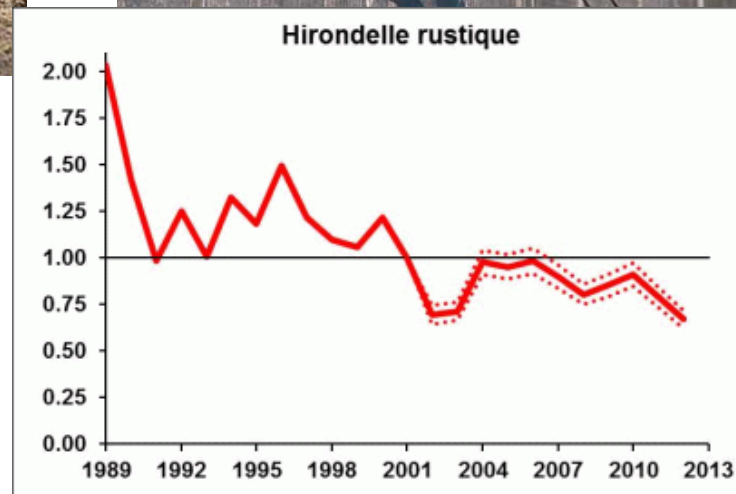
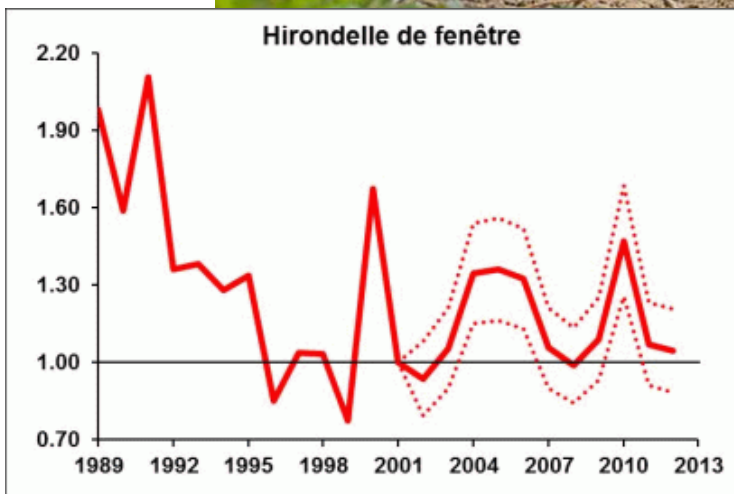
Tendance des espèces selon leur spécialisation depuis 1989



Source CRBPO* Muséum

*Centre de Recherches sur la Biologie des Populations

Les hirondelles ne feront plus le printemps...?



- Aménager et gérer les espaces non bâtis comme des zones de refuge pour la faune
- Prendre en compte la biodiversité sur le patrimoine bâti en amont d'une nouvelle construction ou d'une rénovation.
- Impliquer les différents acteurs à la construction de la ville durable.

