



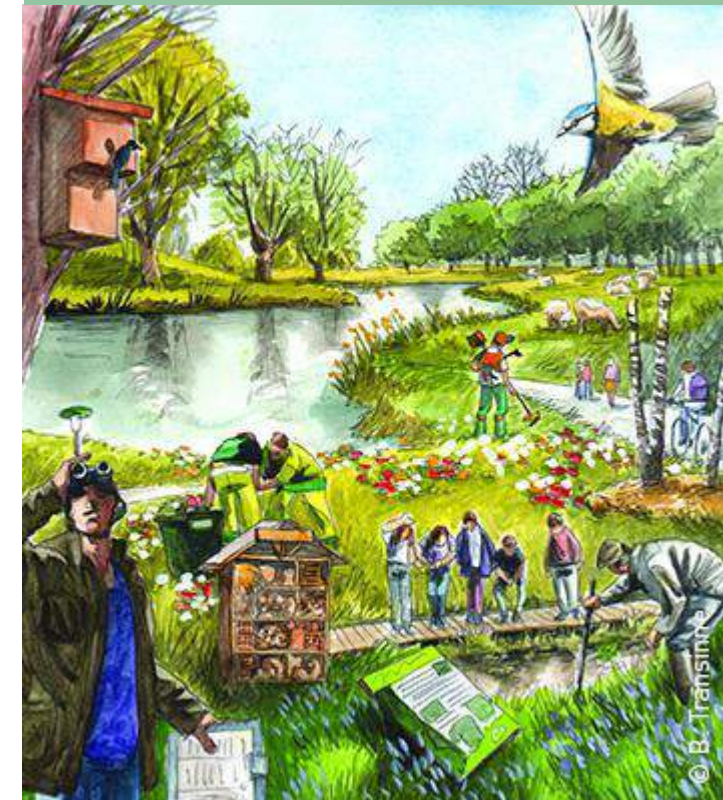
Expérimentation Agence Bretonne de la Biodiversité et projet pilote « accompagnement des Projets Biodiversité Territoriaux »

Rosine Binard, animatrice de la démarche pour le partenariat



THÈME 2018

Conception et
gestion écologique
des espaces
de nature



AGENCE FRANÇAISE
POUR LA BIODIVERSITÉ
MINISTÈRE DE L'ENVIRONNEMENT

Côtes d'Armor
le Département



Plan de la présentation

➔ *Contexte et organisation de l'expérimentation*

➔ *Démarche de structuration*

➔ *Projets pilotes*



Contexte réglementaire

- Loi du 8 août 2016 pour la reconquête de la biodiversité, de la nature et des paysages
 - Création de l'AFB
 - Confère la possibilité aux Régions et à l'AFB de créer conjointement des « délégations territoriales » sous la dénomination **d'agences régionales de la biodiversité**
 - Ces agences mettre en œuvre, par délégation, **tout ou partie des missions de l'AFB*** dans les 3 dimensions : terrestre, aquatique, marine

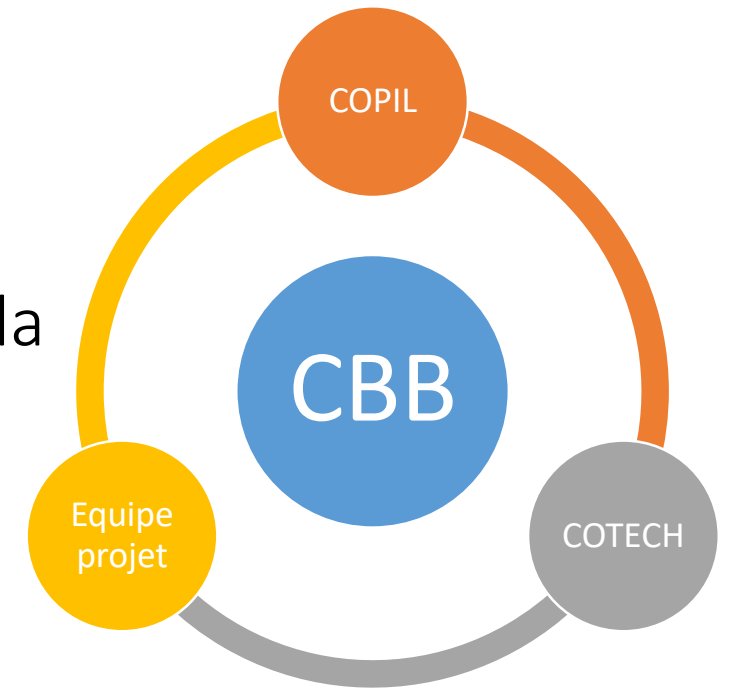
* Article L131-9 du code de l'environnement

Grandes étapes de la démarche jusqu'à aujourd'hui

- 
- Nov 2015** • Transmission candidature Région au Ministère
 - Dec 2016** • Présentation en Conférence Bretonne de la Biodiversité
 - Janv – avril 2017** • Echanges entre les partenaires
 - Mai 2017** • **Convention** de partenariat : AFB, DREAL, AELB, Région
 - Juin 2017** • Première réunion d'installation de la gouvernance le 26 juin 2017
 - Oct 2017** • Association des départements à cette démarche
 - « Pari des territoires » au Ministère le 23 octobre 2017
 - Janv 2018** • Comité de pilotage le 30 janvier 2018
 - Fév 2018** • **Présentation en Conférence Bretonne de la Biodiversité (CRB)**
 - **Rencontre régionale Projets Biodiversité Territoriaux -Lamballe**

Gouvernance de la démarche

- Un **comité de pilotage** (COFIL) : 7 membres : AFB, DREAL, AELB, CD22, 29, 35 et Région
- Un **comité technique** (COTECH) : 20-25 membres : représentants des organismes régionaux œuvrant à la connaissance, la préservation et la gestion du patrimoine naturel
- Une **équipe projet** : 11 membres : services des membres du COFIL + OEB, CBNB, agenb



La Conférence Bretonne de la Biodiversité (CBB) est l'instance de gouvernance générale de la démarche d'expérimentation.

Principes de la convention (non financière)

En Bretagne
3 dimensions



- Mobilisation historique des acteurs
- Existence d'instances de gouvernance régionale (CBB, CBEMA, CRML)
- Existence d'acteurs opérationnels et diversifiés et d'outils structurants fonctionnant déjà en partenariat portés par le GIP BE, le CBNB, l'AGENB notamment



Principes de la convention (ambitions partagées)

Structurer

- Un partenariat durable
- Avec une logique de mutualisation et complémentarité

Appuyer

- Tous les acteurs bretons
- Dans le développement d'actions concrètes en faveur de la biodiversité

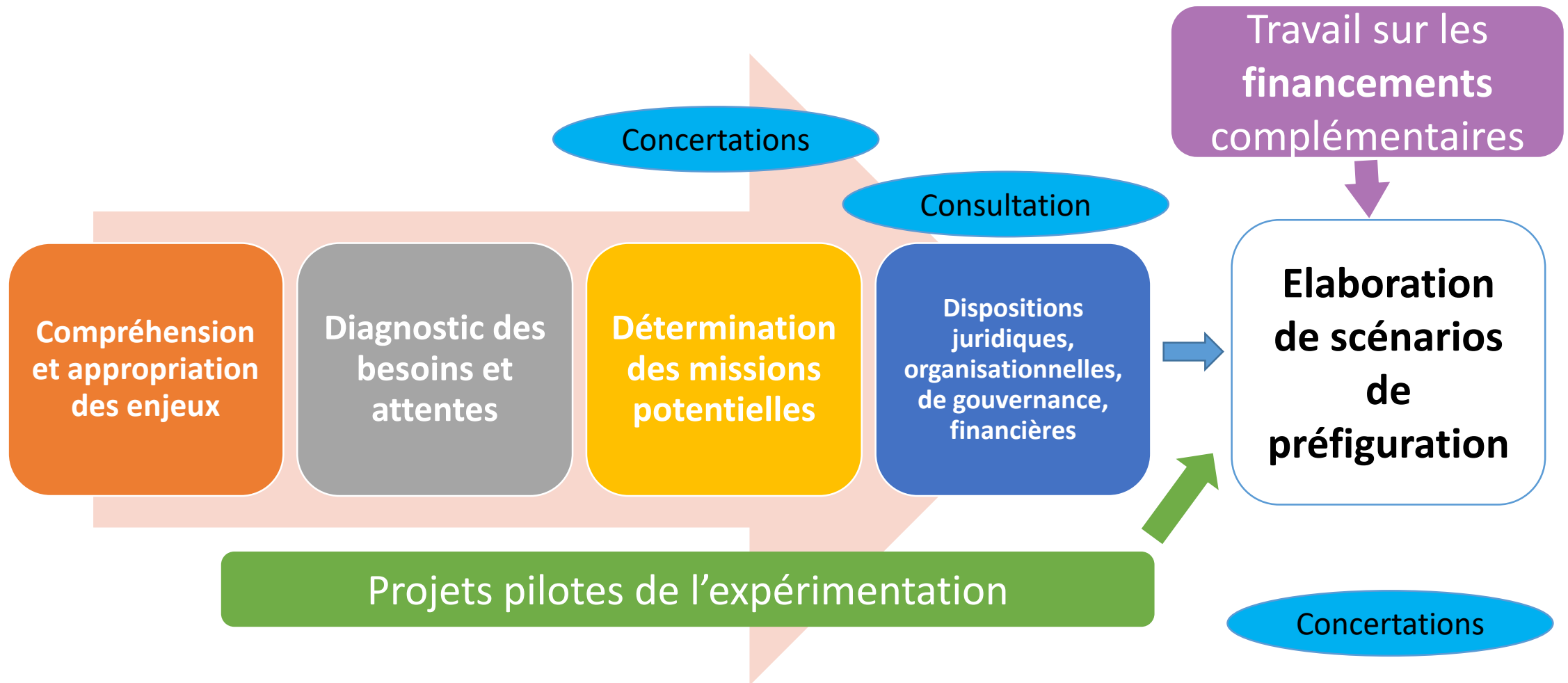
Expérimenter

- A travers des actions pilotes
- Démontrant la plus-value d'une ABB

Préfigurer

- Réflexion prospective sur les missions, la gouvernance et le fonctionnement, les statuts juridiques et les moyens délégués
- Proposition de scénarios

Les phases de l'expérimentation



5 grands champs de missions potentielles



A/ Coordination et animation d'un réseau d'acteurs de la biodiversité en Bretagne (eau-terre-mer-paysages)



B/ Soutien à la définition et la mise en œuvre de démarches stratégiques régionales



C/ Appui technique et expertise auprès des acteurs bretons et des territoires

5 grands champs de missions potentielles



D/ Développement, diffusion, partage de connaissances



E/ Communication, sensibilisation, éducation et mobilisation des citoyens et des opérateurs

Les 2 projets pilotes de l'expérimentation

- L'accompagnement des territoires pour le développement des **Projets Biodiversité Territoriaux** : Atlas de la Biodiversité Communale, Projets Trame Verte et Bleue en Bretagne...
- Le déploiement du programme des **Aires Marines Educatives** en Bretagne

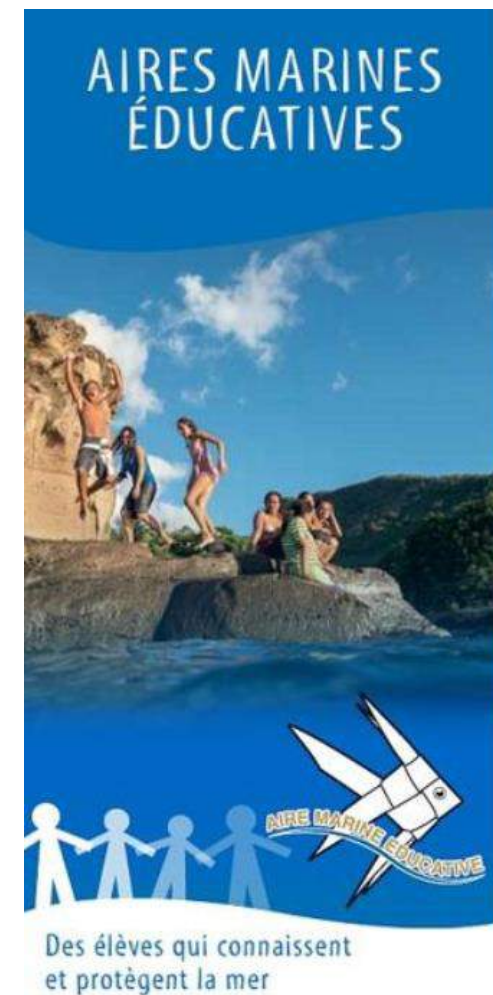
Pourquoi ces 2 projets pilotes ?

- A la fois d'actualité et ancrés dans la durée
- Ont une dimension opérationnelle (SRCE, programme d'EEDD)
- Sont un test d'une organisation collective
- Démontrent ce qu'une ABB pourrait faire

Déploiement du programme des Aires Marines Educatives (AME) en Bretagne

- Projet pédagogique et écocitoyen de connaissance et de protection du milieu marin
- Concept né aux Marquises en 2012
- Partenariat lors de la COP21 : renforcer le réseau polynésien et l'étendre au territoire national métropolitain
- 2016-2017 : phase pilote de 8 AME en métropole et Outre-mer
- Programme piloté par 3 **Ministères** : Environnement, Outre-mer et Education Nationale, mis en œuvre par **l'AFB** avec les 8 écoles, les collectivités locales et les associations
- En Bretagne, un site pilote à Brest

« Connaître, vivre et transmettre la mer »



Accompagnement des territoires pour le développement des Projets Biodiversité Territoriaux : ABC-ABI, Projets TVB en Bretagne

Objectifs :

- ➔ Mettre en œuvre le **SRCE** à l'échelle locale
- ➔ Apporter un **appui** aux territoires dans la préparation et conduite de leurs projets
- ➔ **Co-construire** des méthodes et des outils régionaux répondant aux besoins des porteurs de projets
- ➔ Favoriser le partage et l'appropriation de ces outils régionaux
- ➔ Faciliter les échanges d'expériences, de réussites
- ➔ Veiller à la cohérence entre les projets



Les composantes communes de ces projets



Diagnostic écologique

Diagnostic des politiques publiques existantes

Implication citoyenne

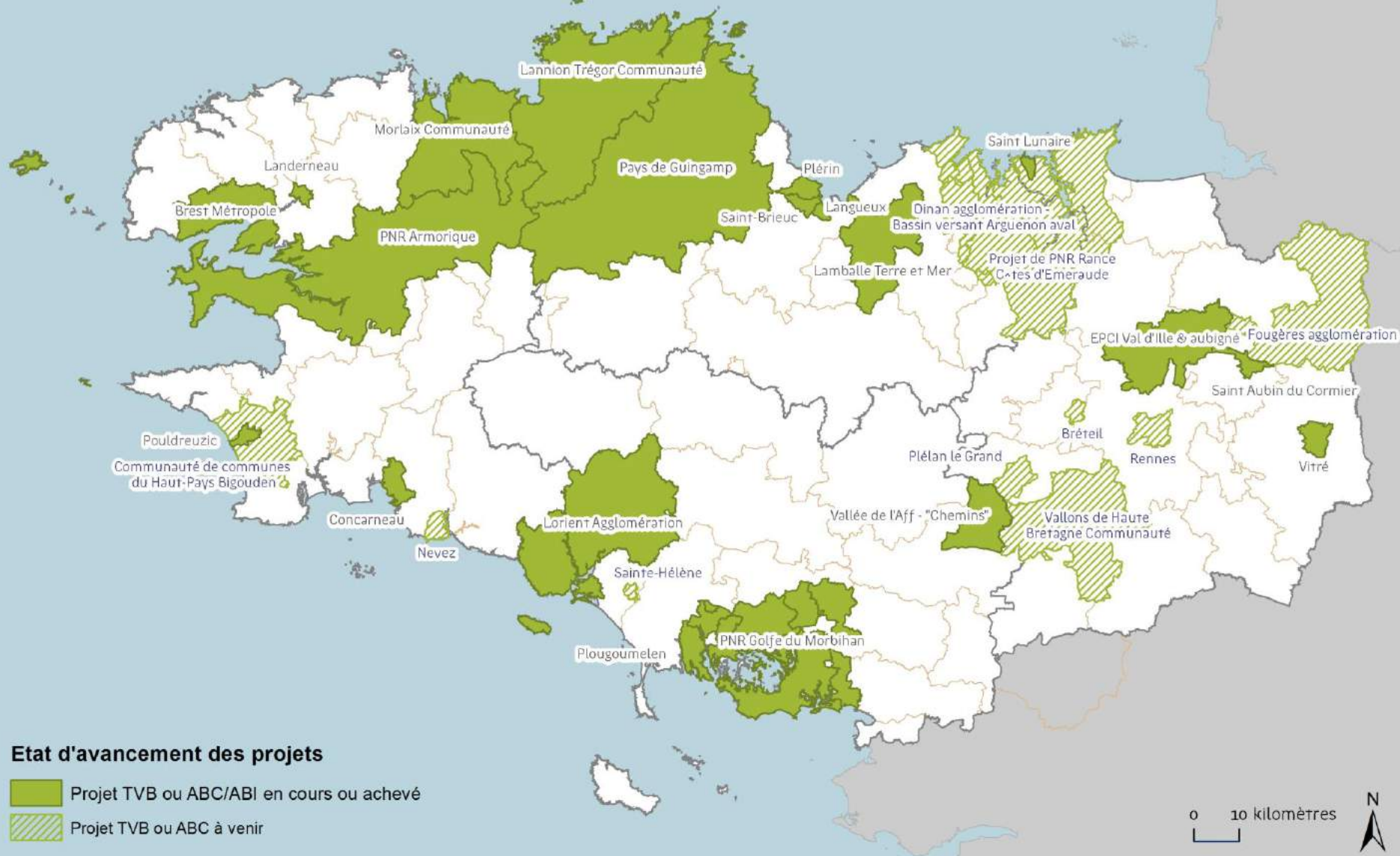
Plan d'action

Mise en œuvre d'actions opérationnelles



LA DYNAMIQUE DES PROJETS TERRITORIAUX BIODIVERSITE EN BRETAGNE

*Projets Trame Verte et Bleue et Atlas de Biodiversité (Inter)Communale
en cours et à venir - février 2018*



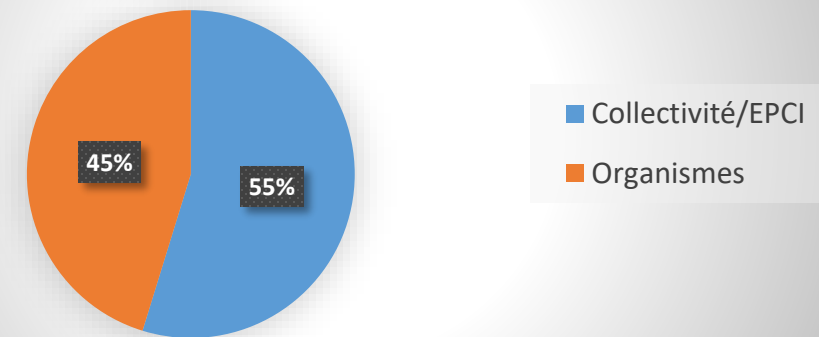
1^{ère} action : rencontre régionale – 22/02/2018 à Lamballe

Participants : 86 participants provenant de communes ou EPCI bretons, partenaires institutionnels, collectivités, associations, autres organismes

Objectifs :

- Partager les expériences (présentations –échanges)
- Recueillir les attentes (ateliers)
- Echanger des informations méthodologiques et techniques (présentations)
- Proposer les bases d'une organisation régionale partenariale pour l'accompagnement

Nombre de participants par origine



Nombre de participants par fonction



Les perspectives d'actions...

A court terme :

- Accompagner les porteurs de projets : cycles de journées techniques, outils méthodologiques bretons...
- Sensibiliser plus largement les territoires et les acteurs
- Accompagner individuellement les porteurs de projets
- Réfléchir à la complémentarité des accompagnements financiers

A moyen terme :

Vers un cellule d'accompagnement régionale ?

Sous quelle forme ? A quelle échelle : régionale, avec des relais infra-régionaux ?

Préfigurerait une des missions potentielles d'une Agence Bretonne de la Biodiversité