



GrDF & la biodiversité

Niort, 26/05/2014

Délégation Développement Durable - Avril 2014

L'approche biodiversité de GrDF

Une approche en 3 axes



Un engagement reconnu dans le cadre de la
Stratégie nationale pour la biodiversité 2011-2020



Le soutien d'actions de préservation ou de restauration

○ Via des partenariats ou du mécénat

Natureparif

Concours « Capitale française de la biodiversité »



UNAF

Installations de ruchers et adhésion au programme ASE



FNJFC

Jardins partagés au cœur des villes, accessibles à tous.



Réseau Cocagne

Exploitations maraîchères biologiques et entreprises d'insertion



La prise en compte de la biodiversité dans les activités de GrDF

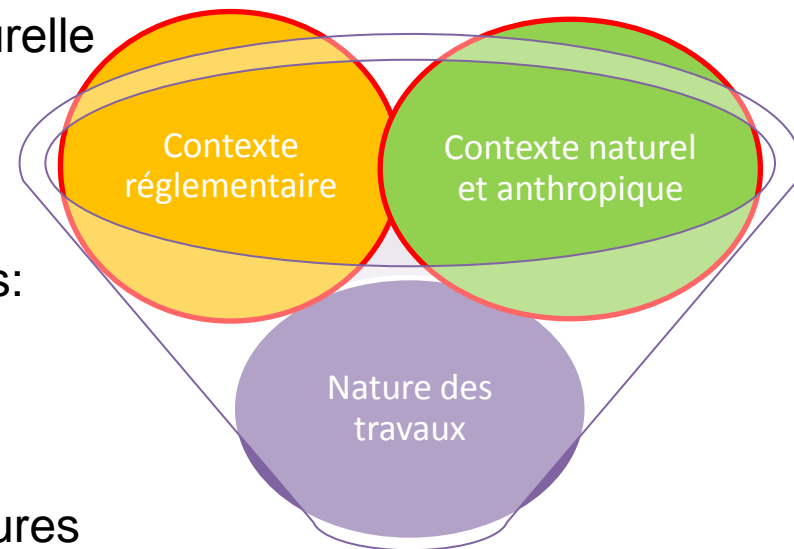
○ Une démarche axée sur les travaux sur le réseau

> Un travail de co-construction

- GrDF
- Le CRIGEN, centre de recherche GDF SUEZ
- Le Muséum National d'Histoire Naturelle

> Une démarche qui exploite des données géographiques

- Identification des chantiers à risques: environnemental, réglementaire...
- Aide à la décision pour les bureaux d'étude de GrDF, en amont de la réalisation des travaux, sur les mesures de protection à mettre en place.

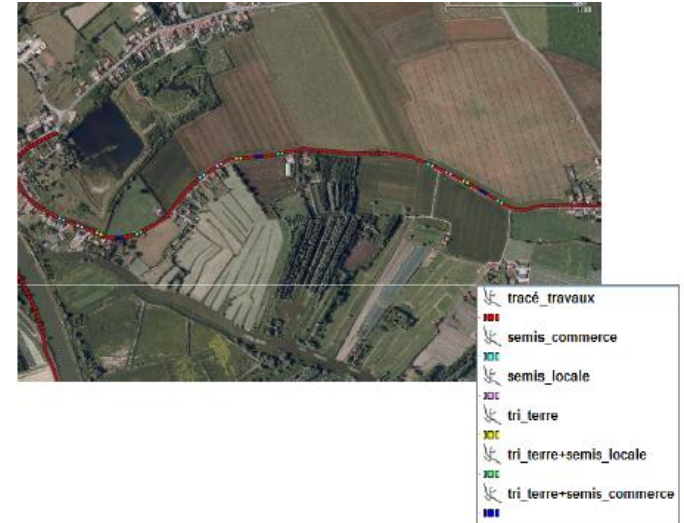


Aide à la décision

Exemples de bonnes pratiques et de plans d'action spécifiques

Bonnes pratiques

- **Réutilisation des terres excavées**
→ préservation de la banque de graines du sol
- **Semis de graines après remblaiement**
→ réduction du risque d'invasion



Plans d'actions spécifiques

- **Eviter les zones à risque** : adaptation du tracé du réseau de gaz
- Utiliser des **techniques travaux douces** : tranchées étroites, forages dirigés
- Définir des **zones de stockage et des voies de circulation** selon le contexte
- Agir sur la **saisonnalité des travaux**
- Favoriser la **collaboration avec des associations naturalistes**

