



Atlas Communal de la Biodiversité - « ABC »

Un outil de connaissances et de partages

Atelier « Conception et gestion écologique des espaces de nature »

Jeudi 26 avril 2018



Plan de la présentation

- Contexte de l'action
- Méthodologie
- Personnalisation de la démarche

Objectif de l'action

● Objectif final

- > Initier une action collective autour (et en faveur) de la biodiversité sur le territoire communal

● Objectifs opérationnels

- > Établir une synthèse initiale des connaissances (identification + répartition)
- > Partager et mobiliser les connaissances entre parties-prenantes

Contexte de mise en œuvre

- Adhésion de la commune à la charte de territoire parc
- Convention d'application de la charte
- Fiche-action n°x
- Projet collectif à l'ensemble des communes constituant l'AA
- Cofinancement FEDER/PNG
- 2 obligations pour la commune :
 - > Délibérer
 - > Identifier des ressources à mobiliser (et les mobiliser ...)

DEPARTEMENT
DE LA
GUADELOUPE

REPUBLIQUE FRANÇAISE
Liberté - Égalité - Fraternité

COMMUNE DE L'ANSE-BERTRAND

EXTRAIT DU REGISTRE DES DELIBERATIONS DU CONSEIL MUNICIPAL

L'An deux mille quatorze, le lundi 22 Décembre, à dix-sept heures, le Conseil Municipal de la Commune de L'ANSE-BERTRAND s'est réuni à la salle de délibérations de la Mairie, sous la présidence de Monsieur Edouard DELTA, Maire, suite à la convocation adressée le Mardi 16 Décembre 2014

Étaient présents : Edouard DELTA, Martine DIDIER, Rony BERAI, Carol LAUG, Hubert REINE, Sabrina THANY, Jacky DAULCIE, Anne Marie DOLLIN, Georges BELLA, Denis CORNILLE, Martial VENT, Ubaldo REINE, Marie-Laure MOESTUS, Christian TEL, Adilade MOYSAN, Florence DANINTHE-ASTHAN, Laurine BOLMIN, Alfred DONA-ERIE, Maryse CELSTE, Emmanuel VELIN.

Étaient représentés : Marianne TEL, Chantal HIPTON, Sabine BORDJAH.

Étaient absents : Adèle BELLET, Rébecca CYPRIEN, Sylvère ENODIG, Claudy MOYREL-VILOIN.

Secrétaire de séance : Jacky DAULCIE.

Nombre de conseillers en exercice : 27

Présents : 20
Représentés : 05
Absents : 04

Délibération n° 04 : Adhésion des communes à la Charte du Territoire du Parc National.



Convention d'application de la Charte du territoire
classé en Parc national de la Guadeloupe
pour la période de 2016 à 2019

Commune de l'ANSE-BERTRAND

Vu la loi n°2006-436 du 14 avril 2006 relative aux parcs nationaux, aux parcs naturels marins et aux parcs naturels régionaux ;

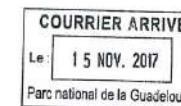


Direction déléguée aux fonds structurels et à l'autonomie de gestion
Direction des affaires communales

SCHEM PERIAC/DGS/JUR/DIRS/GU/DAVS/DIR-2018-02

Basse-Terre le 07 NOV. 2017

045249 JB
+ PAA



Le Président du Conseil régional de la Guadeloupe
à
PARC NATIONAL DE LA GUADELOUPE
Monsieur Maurice ANSELME
Montéran
97120 SAINT-CLAUDE

NOTIFICATION D'AGREMENT

Objet : Programme Opérationnel FEDER-FSE Guadeloupe Conseil Régional 2014-2020 / FEDER-
« 2017-FED-736 (GP0014054) »

C'est avec plaisir que je vous informe de la suite favorable donnée lors du comité régional unique de programmation du 29/09/2017 à votre demande de subvention d'un montant de 297.500,00 euros concernant l'opération FEDER - 2017-FED-736 (GP0014054), intitulée « CO-CONSTRUIRE ET PARTAGER DES CONNAISSANCES NATURALISTES DANS LES COMMUNES COMPOSANT L'AIRE D'ADHESION (ATLAS DE BIODIVERSITE COMMUNALE - ABC) ».

Méthodologie

- 5 phases
- **PHASE 0 – Formalisation d'une délibération municipale**
 - > Pour (re)formaliser l'engagement de la commune
 - > Pour identifier les ressources mobilisées par la commune
 - > Pour répondre à une condition de cofinancement par le FEDER

Méthodologie

- **PHASE 1 – Mise en forme d'un prototype d'ABC**
 - > Pour mettre en forme des données existantes
 - > Pour proposer un discours en matière de biodiversité propre à la commune
 - > A travers des analyses de données
 - > Implication de la commune : aucune nécessaire

Méthodologie

- **PHASE 2 – Mise en perspective des connaissances et des enjeux de biodiversité**
 - > Pour partager les connaissances mises en forme
 - > Pour mettre ces connaissances en perspective avec les projets de la commune (aménagement, développement)
 - > Pour identifier des zones à enjeux
 - > A travers la co-construction d'une carte d'enjeux communale
 - > Implication de la commune : mobiliser a minima deux élus et deux techniciens / 1/2 journée + éventuellement 1 salle (?)

Méthodologie

- **PHASE 3 – Partage des enjeux de biodiversité avec le territoire**
 - > Pour partager ces questions et ces enjeux publiquement
 - > A travers trois temps forts
 - > 1^{er} : Appréhender les enjeux de manière sensible
 - > 2^d : Compléter des connaissances existantes
 - > 3^{ième} : Rendre ces connaissances publiques

Méthodologie

- **PHASE 3-1 – Appréhender les zones à enjeux de manière sensible**
 - > Pour s'inscrire dans la continuité de et compléter la phase 2
 - > Pour rendre sensible les connaissances acquises à ce stade
 - > A travers une/des tournées de terrain collectives (Commune/PNG)
 - > Implication de la commune : mobiliser a minima deux élus et deux techniciens / 1 journée + éventuellement autre(s) ressource(s) (?)

Méthodologie

- **PHASE 3-2 – Compléter les connaissances existantes par des inventaires**
 - > Pour apporter des connaissances complémentaires sur les zones à enjeux
 - > Pour apporter des arguments relatifs à la diversité biologique à propos de projets d'aménagement et/ou de développement
 - > A travers un/des inventaires naturalistes
 - > Implication de la commune : éventuellement un collaborateur « technique » pour accompagner le/les experts sur le terrain et acquérir sa/leurs connaissance(s)

Méthodologie

● PHASE 3-3 – Rendre les connaissances publiques

- > Pour partager les connaissances avec un public restant à identifier
- > Pour apporter des arguments relatifs à la diversité biologique à propos de projets d'aménagement et/ou de développement
- > A travers une/des animations pédagogique(s) sur la base de supports contextualisés
- > Implication de la commune : a minima un technicien et un élu pour co-animer (?)

Méthodologie

- **PHASE 4 – Mettre en forme l'ABC dans sa version initiale**
 - > Pour capitaliser les connaissances produites et mobilisées
 - > Pour permettre aux parties-prenantes de la commune d'utiliser des connaissances
 - > Pour intégrer les enjeux de biodiversité dans l'action collective communale
 - > A travers deux livrables : i) un rapport dactylographié et largement illustré + ii) un lien dédié vers une cartographie dynamique
 - > Implication de la commune : aucune nécessaire

Personnalisation de la démarche

- Chaque commune porte un symbole, un espace ou une espèce qui la caractérise particulièrement ; à laquelle elle peut s'identifier
- Et en devenir une ambassadrice sur le territoire guadeloupéen



Proposition de symboles pour L'Anse-Bertrand

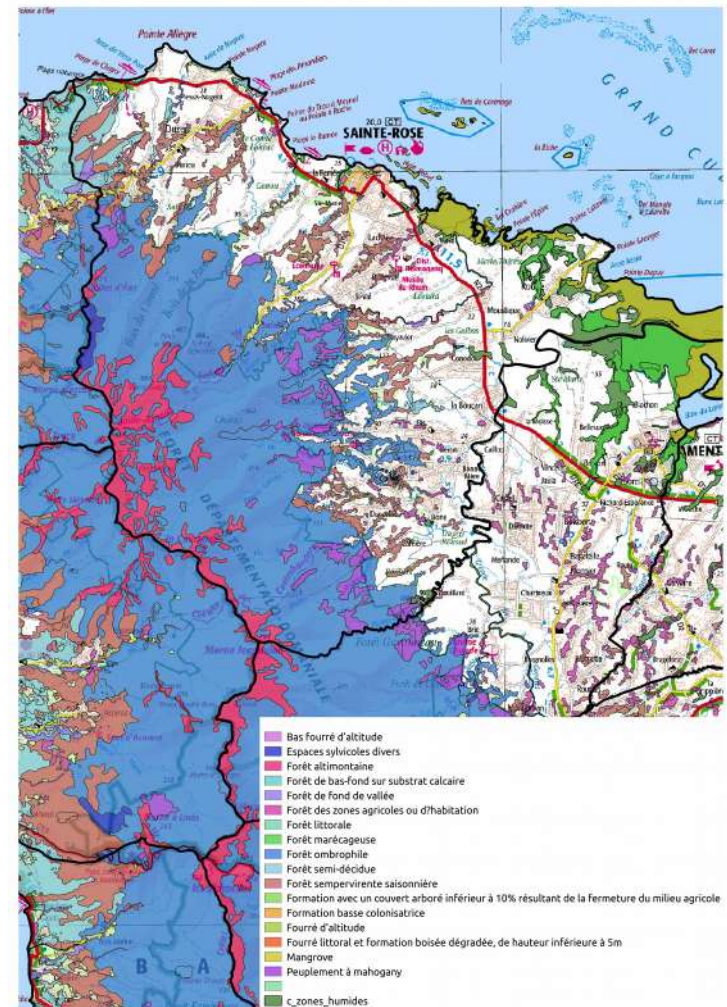
- On (re)connaît l'Anse-Bertrand pour la qualité de :
 - > Ses forêts sèches (xérophiles)
 - > Ses falaises
 - > Ses étangs, lacs et mares
 - > Des espèces patrimoniales (baleines, phaëton à bec rouge)



Proposition de symboles pour Sainte-Rose

- On (re)connait Sainte-Rose pour la qualité de :

- > Ses forêts hygrophiles
- > Ses ripisylves et étangs
- > Des espèces patrimoniales (tortues, anguilles)



Merci de votre attention

